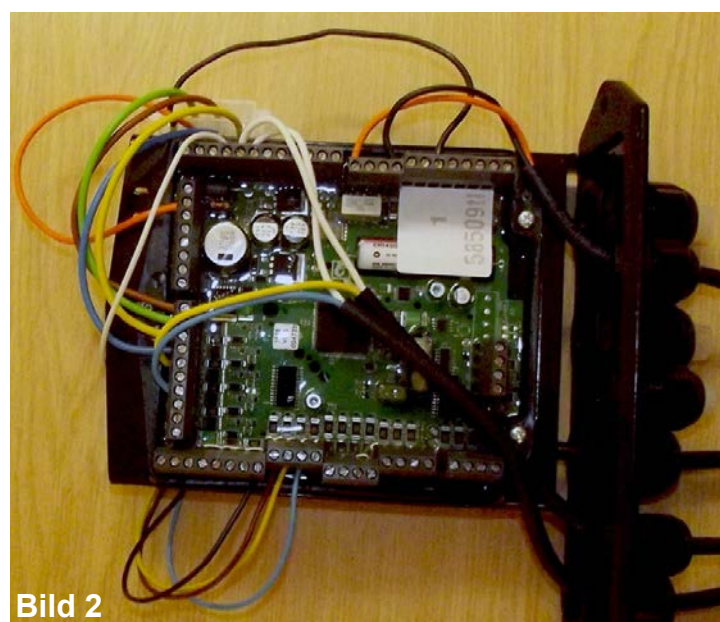
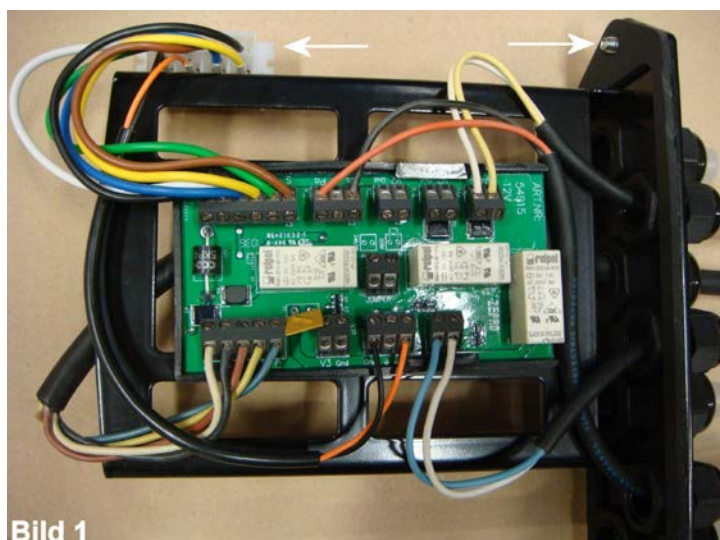
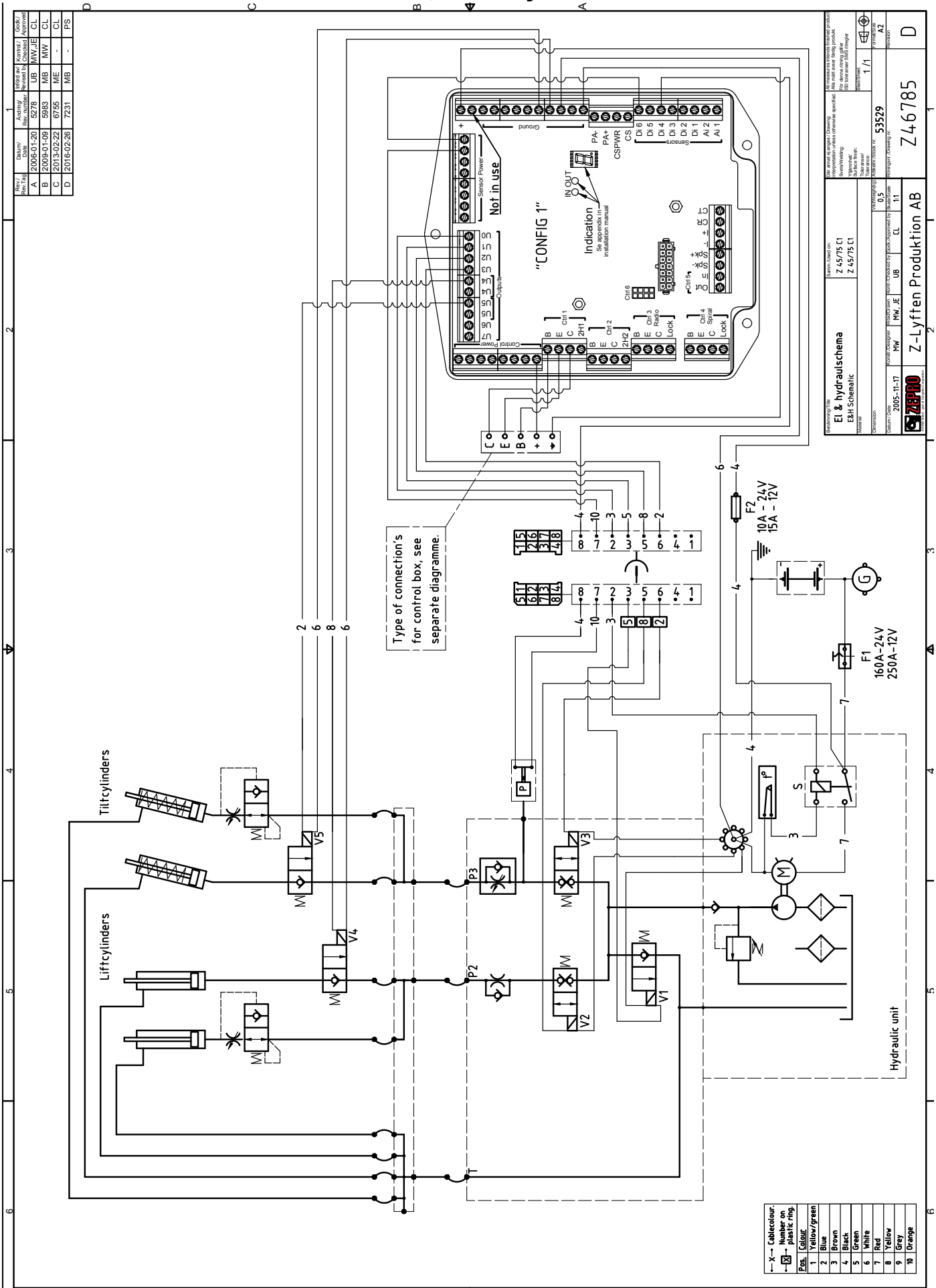


## Instruktion för byte av reläkort 54915

1. Bryt huvudströmmen till lyften, kontrollera att lyft är strömlös.
2. Rengör runt plasthuv och kabelanslutningar, ta bort plasthuv.
3. Ta isär kontakt (vit) till reläkort 54915 (se bild 1), lossa alla kablar från reläkortet, dra ur kablar ur genomföringar.
4. Lossa reläkortshållare (2st skruvar) från aggregat (se bild 1).
5. Montera den nya styrkortet med hållare.
6. Dra igenom kablarna i passande genomföringar, i den position som ger kortast väg till inkoppling. (Se bild 2).
7. Skruva fast kablar enligt bifogat schema (dekal), justera kablar och drag åt genomföringar (se bild 2), kontrollera att kablar ej är lös i genomföringar.
8. Återanslut den vita kontakten till nya styrkortet.
9. Återanslut huvudström och provkör lyftens alla funktioner.
10. Klistra fast nya dekalen på insidan av plasthuv, kontrollera att tätningslist ligger rätt i spåret i plasthuv.
11. Montera tillbaka plasthuv. OBS!!! Kontrollera så att plasthuv ligger rätt i spåret.



# Z 45/75, med Styrkort



Type of connection's for control box, see separate diagramme.

- X -	Cablecolour:
- [ ] -	Number on plastic ring:
Pos.	Colour
1	Yellow/green
2	Blue
3	Brown
4	Black
5	Green
6	White
7	Red
8	Yellow
9	Grey
10	Orange

Reviz.	Datum	Årsning	Årsning	Kontroll	Årsning
A	2006-01-20	6278	LIB	MW	ME
B	2009-01-09	6983	MB	MW	CL
C	2013-02-22	8755	ME	-	CL
D	2016-02-28	7231	MB	-	PS

**EI & hydrauliskema**  
 Z 45/75 CI  
 Z 45/75 CI  
 53529  
 Z-Lyften Produktion AB  
 2005-11-17  
 0.5  
 1/1  
 A2  
 D

Denne ritning er Z-Lyftens særlige medgængende gæltende for copyright. Til gengæld er det tilladt at kopiere og anvende den i forbindelse med andre projekter, dog ikke til kommersielle formål. This drawing is property of Z-Lyften Produktion AB and is loaned subject to return upon demand. It is not to be reproduced or used directly or indirectly in any way detrimental to the interest of Z-Lyften Produktion AB.

# Inkoppling till Styrkort Hyttströmbrytare, Larm för öppen brygga

